

# MBARTE

*Newsletter da MBlois Galeria de Arte*

*Nesta Edição*

**07 anos de Arte em Ipanema**

**Rubens Gerchman**

**A ARTE ATRAVÉS DO TEMPO**

**Renascimento Nórdico**

**Pena e tinta**

**EXPOSIÇÕES IMPERDÍVEIS**

**ARTE É NOTICIA**

**MBlois Galeria de Arte**

t. 21 9 9138-3522

f. 21 3439-5009

e. [exposicoesmbgaleria@gmail.com](mailto:exposicoesmbgaleria@gmail.com)

e. Rua Visconde de Pirajá, Galeria III - Loja E - Ipanema - Rio de Janeiro, RJ

<http://www.mbloisgaleriadearte.com.br/>

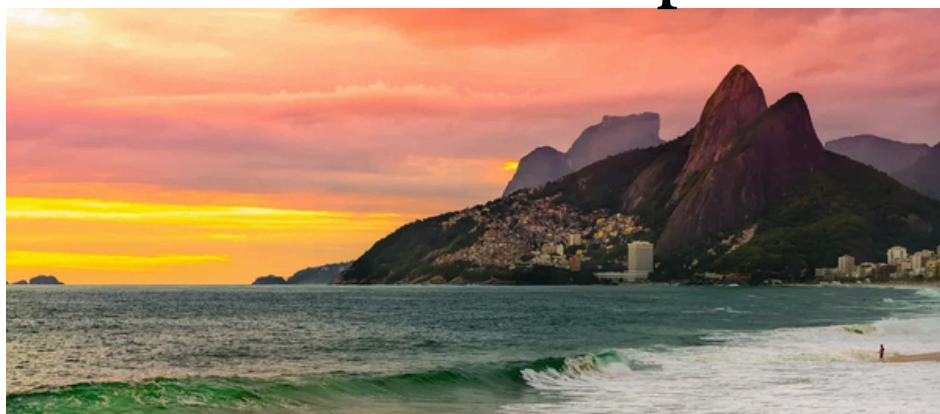
Edição: Maria Eduarda Aceti (estagiária)

Conteúdo: Marlene Blois

Maria Eduarda Aceti (estagiária)

Revisão: Marlene Blois

## 07 anos de Arte em Ipanema



A MBlois Galeria de Arte, fundada em 2017 em Ipanema, oferece um espaço livre para artistas consagrados e emergentes. Com 7 anos de trajetória, a Galeria tem sido um ponto de encontro e apoio para artistas de diferentes estilos e gerações, permitindo que cada um explore sua identidade sem amarras a gêneros ou normas.

A Galeria se destaca pela atenção à divulgação das obras, criando e produzindo livreto para cada exposição, cartazes personalizados e ampla presença nas redes sociais. Já realizamos 52 exposições presenciais, entre individuais, duais e coletivas, além de 9 exposições virtuais durante a pandemia, para dar visibilidade aos artistas naqueles tempos difíceis.

Em um contexto de adversidades econômicas e culturais, a MBlois continua resistindo, com o apoio constante de Artistas que confiam em nosso trabalho. Acreditamos que a Arte tem o poder de transformar, unir e revelar realidades ocultas, criando um espaço de igualdade e sensibilidade. Para nós, a Arte é a verdadeira expressão cultural de um povo, e é com esse compromisso que seguimos, proporcionando aos artistas a liberdade e o reconhecimento que merecem

# Rubens Gerchman: A Arte Geométrica e a Crítica Social

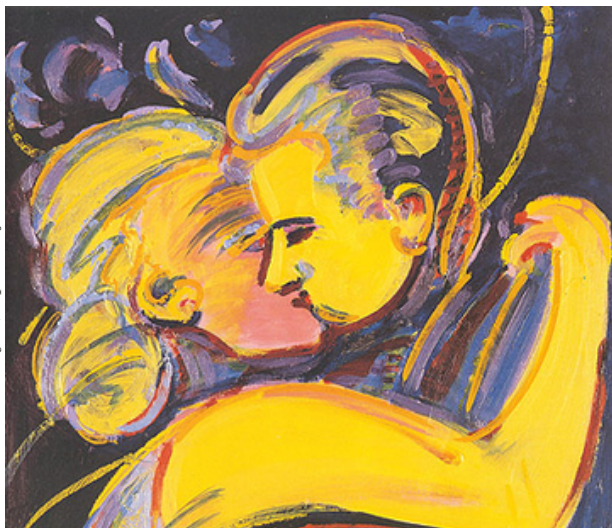
Rubens Gerchman (1937–2008) foi um dos artistas mais importantes do movimento Neoconcretista no Brasil, reconhecido por sua abordagem inovadora, que unia formas geométricas à crítica social e política. Sua obra transita entre a abstração e o figurativo, buscando envolver o espectador de maneira sensível e interativa. Ao longo de sua carreira, Gerchman trabalhou com variadas formas de Arte como, pintura, escultura e instalações, sempre com um olhar atento às



Rubens Gerchman (reprodução: internet)

questões sociais e culturais do Brasil, especialmente durante a ditadura militar e o período de modernização do país.

Uma das séries mais emblemáticas de Gerchman é "O Beijo", criada no início dos anos 60. Nessa série, o artista aborda o tema da representação do corpo humano e do gesto íntimo, utilizando a figura do beijo de forma simbólica e estilizada. A repetição e a simplificação da imagem do beijo, através de linhas geométricas e formas quase abstratas, revelam uma abordagem crítica à idealização do amor e da sexualidade na sociedade de consumo. Ao mesmo tempo, a série questiona os padrões de comportamento e a estética imposta pela cultura de massa, típica do contexto brasileiro da época.



O Beijo (reprodução: internet)

As esculturas e instalações de Gerchman muitas vezes provocavam uma interação física e sensorial do público com a obra. O uso do espaço e a relação entre a arte e o espectador são marcas de sua produção, criando uma arte que é, ao mesmo tempo, reflexiva e envolvente. O legado de Rubens Gerchman é marcado pela busca constante por novas formas de expressão e pela crítica aguda das contradições sociais, posicionando-o como uma figura central na Arte contemporânea brasileira.



Cantagalo Crowd (reprodução: internet)

# A ARTE ATRAVÉS DO TEMPO

## RENASCIMENTO NÓRDICO

### A tinta a óleo faz a grande diferença

Na Europa ao norte dos Alpes, a partir do início do séc. XV, surge um período nas artes denominado *gótico internacional*.

Os artistas centrados no naturalismo e empregando a tinta a óleo, recentemente desenvolvida, usavam cores intensas com grande efeito. As imagens criadas com bastante realismo buscavam expressar emoções, usando detalhes bastante significativos e perspectiva real. Assim, se afastavam do *renascimento italiano*, ainda influenciado pelos valores e ideais da Grécia e Roma antigas.

Enquanto os italianos usavam a têmpera e os afrescos, a tinta a óleo abriu novos caminhos aos artistas do norte, ao ser aplicada em camadas finas. A secagem lenta dava acabamento translúcido.

Artistas como **Weyden**(1399/1400-1464) com seus retratos e **Bosch**(1450-1516) em geral, ainda causam grande admiração. **Dürer** (1471-1528) elevou a arte da gravura a novo patamar, na Alemanha, ao absorver noções de anatomia proporção e perspectiva italianas, aplicadas em suas obras. A devoção, valores morais e a vida cotidiana estão presentes nos trabalhos neste período. Destaques: Jan Van Eyck, Rogier Van Der, Albrecht Dürer, Hieronymus Bosch.



The Deposition (reprodução: internet)

## PENA E TINTA

### A arte do desenho ao longo do tempo



Melancholia I (reprodução: internet)

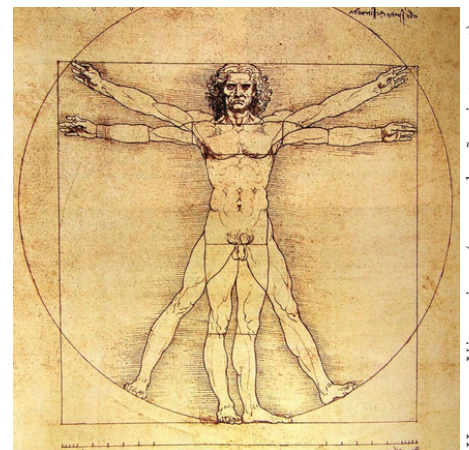


São Jerônimo no Estúdio (reprodução: internet)

Desde o Egito antigo, encontram-se desenhos com tinta usando objetos, como pena natural e metálica, pincéis de cerdas delicadas para dar forma ao trabalho. Na China, desde muito, o método é empregado sobre papel ou seda, tanto com tinta preta como colorida.

Na Europa, foi muito empregado na elaboração de evangelhos, criados um a um, com ilustrações de alto padrão, em estilos de arte diversos (celta, irlandesa, germânica, italiana), enriquecido com desenhos geométricos, além de animais e plantas diversas.

As Artes islâmica e chinesa ainda mantem a tradição, dando grande valor a seus artistas da pena e tinta. Nos períodos do barroco, rococó, romântico e ainda estendendo-se ao longo de século XIX, foi muito empregada e valorizada esta técnica.



Homem Vitruviano(reprodução: internet)

# Exposições imperdíveis!

**MBLOIS GALERIA DE ARTE** CONVIDA

Aniversário MBLOIS GALERIA  
Abertura: 12. Nov. 2024 | 16 às 19h

## 7 anos ARTISTAS

entrada franca

*Caminhando Contra o Vento*

Jürgen Eichler  
Laura Lúcia Limongi  
Mariah Nejar  
Mario Marques  
Marlene Blois  
Meiry Lucy  
Miriam Rimalho  
Nancy Palmeiro  
Nancy Pitta  
Regina Gobbi  
Reitchel Komch  
Renata Azevedo  
Rita Frontin  
Roberto Cabral  
Ronaldo Lastres  
Rosina Villela  
Siomara Almeida

Alcina Morais  
Benjamin Rothstein  
Beth Lapagesse  
Claudia Tolentino  
Darwich Hilal  
Dominique Colinaux  
Doris Gerald  
Eduardo Dussek  
Eloger  
Ernesto Ventura  
Estevam Ribeiro  
Eva Britz  
Helenita Teixeira

VISITAÇÃO DE 12/11 A 29/11/2024 | SEG A SEX | 14 ÀS 18H.

www.mbloisgaleriadearte.com.br  
Rua: Visconde de Pirajá, 111 - Loja E Ipanema / Rio de Janeiro - Brasil  
mbgaleriadearte@gmail.com  
55 21 3439-9009

- **Caminhando contra o vento - 07 anos da MBlois Galeria de Arte**  
Até 29 de novembro  
Segunda a sexta das 14 às 18h  
Mblois Galeria de Arte  
Rua Visconde de Pirajá, Galeria 111 - Loja E - Ipanema  
Entrada franca
- **Fullgas - Artes Visuais e anos 1980 no Brasil**  
Até janeiro de 2025  
De quarta a segunda, de 9h às 20h. Entrada até às 19h  
CCBB - R. Primeiro de Março, 66 - Centro, Rio de Janeiro  
Entrada franca. Retirada de ingressos na bilheteria ou no site.
- **Iluminações poéticas**  
Até 12 de janeiro  
Terça à domingo das 12h às 18h  
Paço Imperial - Praça XV de Novembro, 48  
Entrada Franca

## ARTE É NOTÍCIA

### Rede de falsificação de obras descoberta na Itália

Uma grande operação policial na Itália desmantelou uma rede internacional de falsificação de obras de arte, que envolvia a produção e venda de peças fraudulentas atribuídas a artistas como **Picasso, Banksy**, e outros mestres da arte moderna e contemporânea. Estima-se que as falsificações comercializadas pela quadrilha tenham sido avaliadas em mais de um **bilhão** de euros. As obras eram reproduzidas com altíssimo grau de perfeição e vendidas por meio de galerias e leilões, enganando colecionadores e investidores. Para garantir a autenticidade das peças, os falsificadores usavam documentos falsos e técnicas sofisticadas de datação e assinatura.

A operação revelou a complexidade do esquema, que operava em nível internacional, e destaca os desafios enfrentados pelo mercado de Arte, onde a falsificação de obras de alto valor se tornou uma preocupação crescente. Além dos danos financeiros, a fraude também compromete a confiança dos colecionadores e afeta a integridade do mercado de arte global. A investigação ainda está em andamento, mas a apreensão das falsificações e as prisões realizadas marcam um passo importante no combate a esse tipo de crime.



Reprodução: Carabini/Divulgação via Reuters



Reprodução: Carabini/Divulgação via Reuters

## Colaboraram neste número

Revisão gráfica: Alessandra Fontes Moura